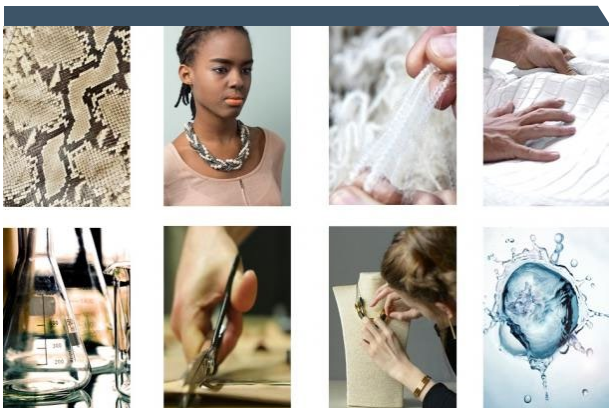




Mise en œuvre d'une infrastructure certifiée S/4 HANA

Groupe de luxe spécialisé dans l'habillement et les accessoires



Groupe de Luxe mondial qui regroupe et fait grandir un ensemble de Maisons emblématiques dans la Mode, la Maroquinerie, la Joaillerie, l'Horlogerie et la Lunetterie.

- 10,8 Md d'€ de chiffre d'affaires
- 29 000 collaborateurs dans le monde



Date
2018



Solution(s)
SAP S/4 sur IBM Power 8



Durée
Projet en cours



Périmètre
S/4 HANA, BW/4 HANA, CAR,
GRC, FMS, SolMan

Contexte et enjeux

Notre client a décidé de retenir un ERP en capacité à l'accompagner d'abord dans son nouvelle activité de lunetterie puis pour l'ensemble de ses métiers. Pour cela, il a retenu une solution SAP avec le vertical spécialisé FMS répondant à ses attentes fonctionnelles.

Pour déployer son projet, notre client avait besoin d'une solution répondant aux enjeux de **disponibilité** des applicatifs, une adaptation parfaite à ses usages et une **agilité** pour accompagner au mieux les phases projets ainsi que le **cycle de vie des applications** une fois en production.

Approche et facteurs clés de succès

Notre client recherchait une solution d'infrastructure **SAP HANA TDI** pour réaliser son projet d'implémentation SAP **démarré dans le cloud**.

L'architecture applicative retenue ainsi que la forte croissance du client nécessitaient une solution **la plus évolutive** possible en capacité à s'intégrer facilement dans l'environnement. Dans ce contexte, TeamWork a réalisé:

- Le **design** complet des serveurs **IBM Power pour S/4 HANA** avec un capacity planning sur **5 ans**
- L'**intégration** du socle technique **Power**, base des instances SAP et SAP HANA
- La **migration technique des environnements X86 sur le cloud vers Power**

TeamWork a pu compter sur le **plein soutien d'IBM**:

- **Sponsor Exec WW**
- **Support d'un IBM Lab Advocate**

Bénéfices

- Projet en cours
 - Recherche d'une solution de type **cloud privée sécurisée** en capacité à s'adapter:
 - à une **structure en forte croissance**
 - à un **projet évolutif**
 - à des **nouvelles solutions** dont le retour d'expérience est faible
- Sans envolée budgétaire